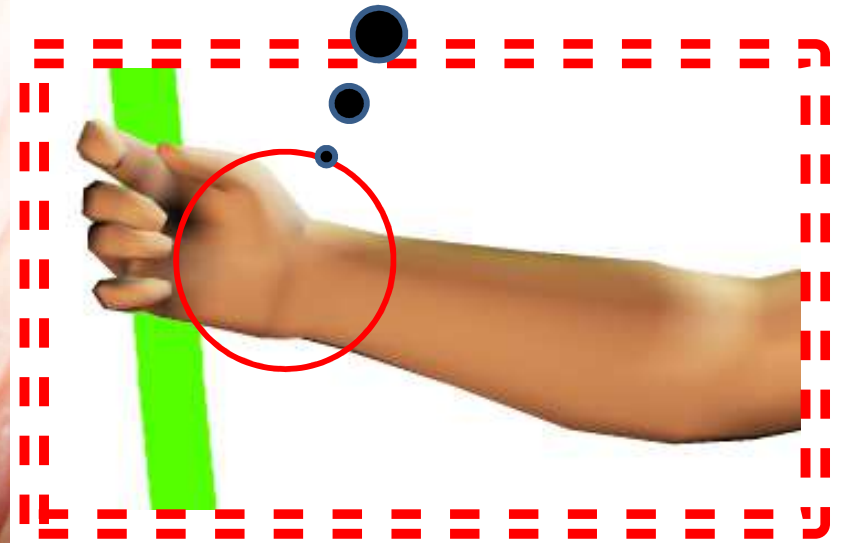




ここが
ポイント



斜めだから手首が自然な角度で握りやすい！

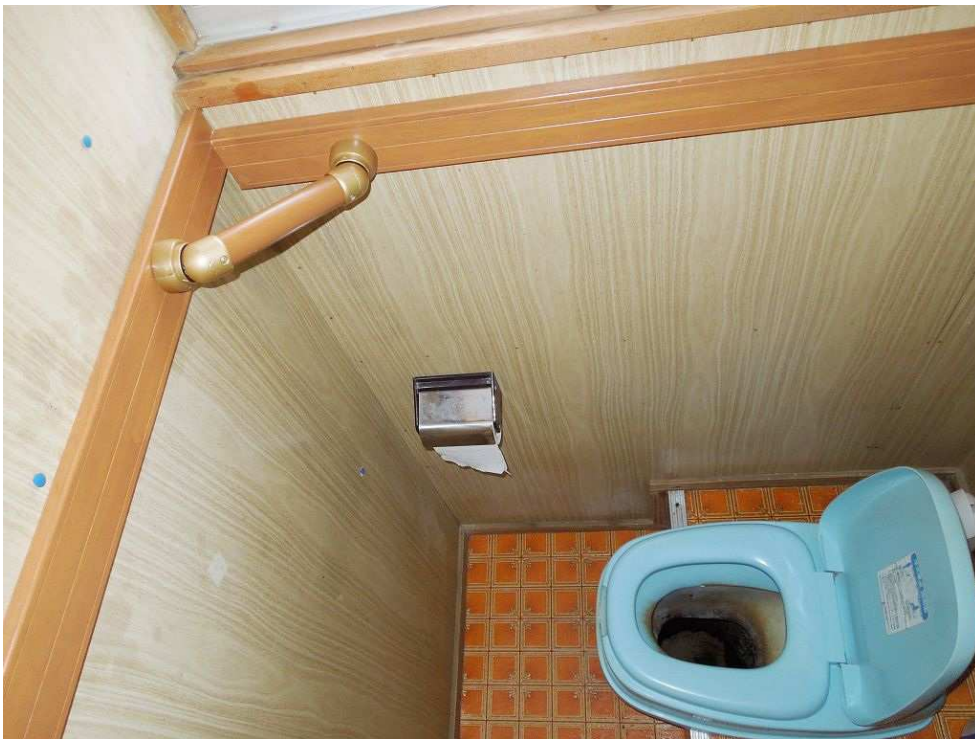


トイレットペーパーが
取りやすい！



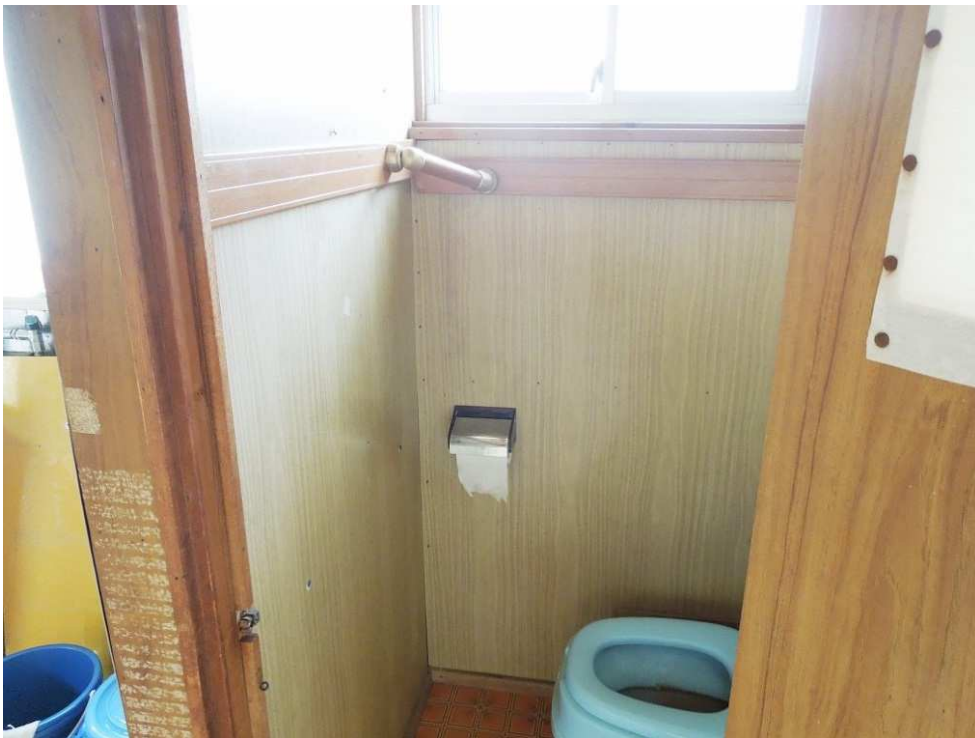
【握力が弱くても手すりを引き付けやすい工夫】





斜めだから手首が自然な角度で握りやすい！力が伝わりやすい！

ここがポイント

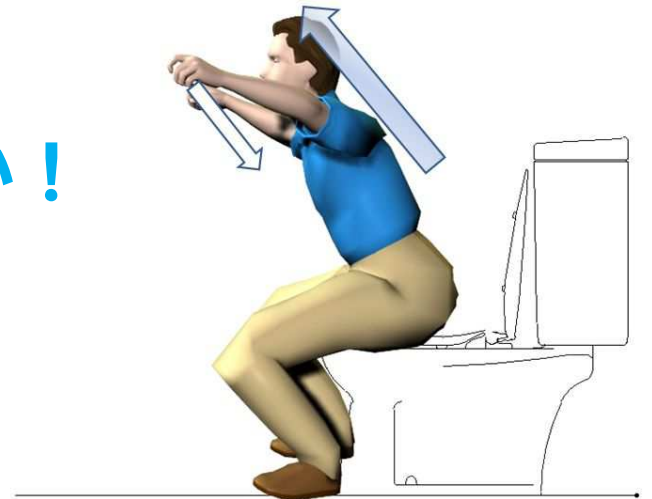


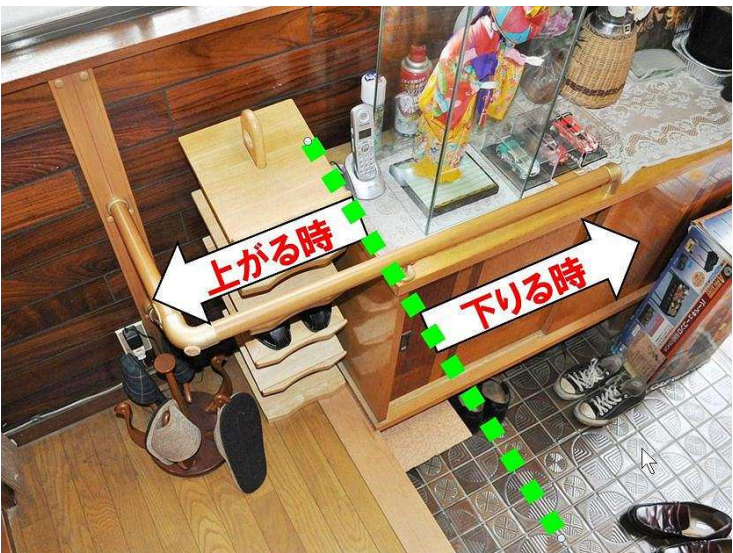
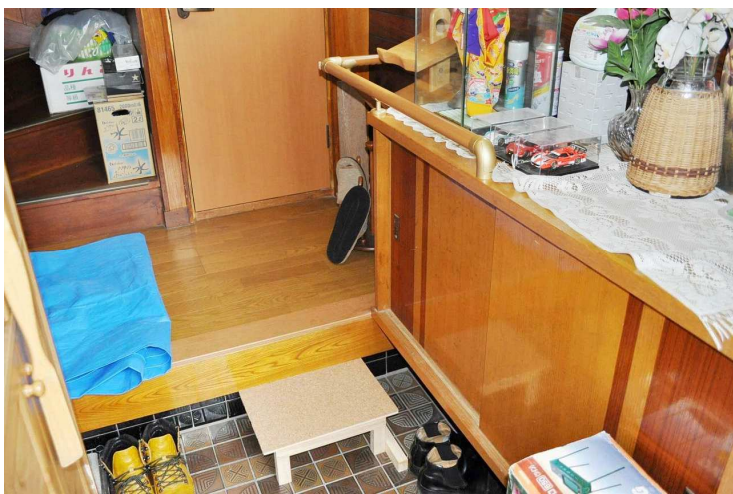


ここが
ポイント

腕の引く力が
伝わりやすい！

前傾姿勢が
とりやすい！

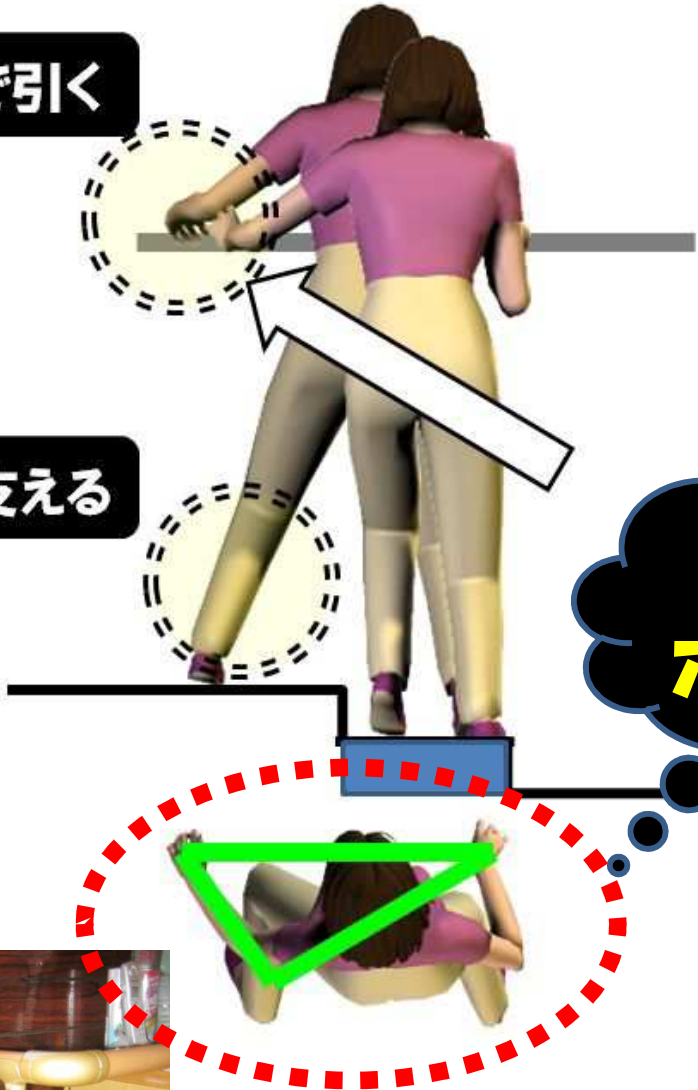




腕で引く

脚で支える

ここがポイント



腕の引く力を
スムーズに活用！

両手で安定！



《状況》 74歳男性、要介護2
進行性核上性麻痺という神経変性疾患

「下の方が見えにくい」という眼球運動障害が出現。
衣類を脱着する時には手元が見えにくいのでつい下をのぞき込んでしまう。すると手がふさがった状態で前方に転倒しそうになるために不安を感じていた。

【衣類の着脱時に手すりに寄りかかり、
立位が安定するような工夫】

ここが
ポイント



【転倒により左股関節を人工骨頭置換。脱臼を避けるための工夫】



手すりの工夫で左股関節
への負担が軽くなる！

ここが
ポイント

